

IT 07



Precauciones en el montaje e identificación de daños en ACTUADORES HIDRÁULICOS



Fig. 1: Espiga plástica dañada por ajuste desparejo. Recomendamos ajustar en cruz y progresivamente.



Fig. 2: Anillo tope del actuador desgastado por montaje de disco al revés.

Los actuadores hidráulicos son elementos con los que es importante tener una serie de precauciones antes y durante su montaje.

En primer lugar es importante comprobar si existe alguna información en el interior de la caja del actuador hidráulico. En caso de existir dicha información, es necesario llevar a cabo sus indicaciones para evitar posible daños.

También es necesario respetar el tipo de líquido de frenos aconsejado por el fabricante (evitar la mezclar fluidos de dos tipos). DOT 4 es el recomendado en la mayoría de los casos.



Fig. 3: Actuador fracturado por defecto de montaje.

SCHAEFFLER
AUTOMOTIVE AFTERMARKET



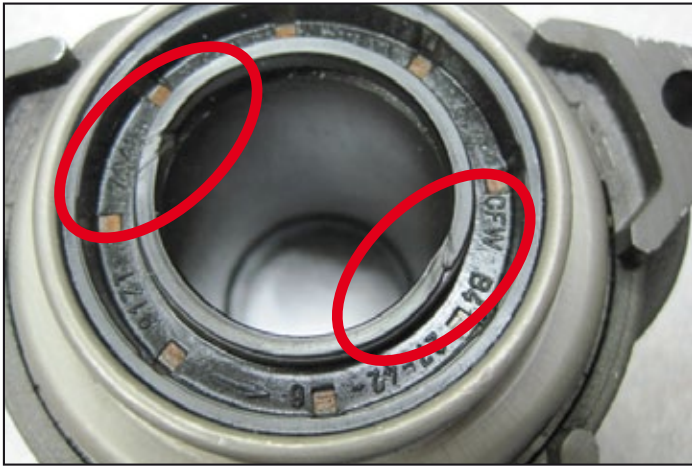


Fig. 4: Retén dañado en el momento del montaje.



Fig. 5: Retén interno dilatado por contacto con líquido incompatible.



Fig. 6: Actuador desmontado por alojamiento incorrecto en su posición.

En el momento de purgar el circuito hidráulico tendremos la precaución de no bombear excesivamente rápido el pedal de embrague para evitar el exceso de recorrido del propio actuador, lo cual implicaría una fuga de líquido hidráulico.

En caso de que el pedal se ponga muy duro durante el purgado, es muy importante entender el motivo por el cual esto ocurre y subsanarlo.

Atención:

LuK recomienda el uso de fluidos tipo **DOT 4** o mayor para toda su línea de actuadores hidráulicos.



Fig. 7: Anillo tope deformado por exceso de recorrido.